



• EC SugarTec Max 45

Para proteção lateral dos frisos das camisas de moenda.
Aumente a extração e a produtividade da usina.

CARACTERÍSTICAS:

- Maior extração da cana moída;
- Elevada resistência à abrasão e elevada dureza;
- Maior aderência à moenda;
- Maior rendimento;
- Aumenta o tracionamento da moenda.



EC SugarTec Max 45

Descrição

Eletrodo especialmente desenvolvido para aplicação de chapisco garantindo uma maior extração e proteção da moenda.

EC SugarTec MAX 45 – Uma nova solução para aumentar a "pega" da moenda!.

Aplicações:

Moendas de açúcar.

Características Técnicas (Valores Típicos):

- Dureza: 52 – 63 HRC;
- Superior resistência ao desgaste - 2 a 3 vezes mais que o chapisco normal;
- Maior Teor de Cr do Mercado;
- Estrutura de alta resistência à abrasão e elevada dureza;
- Maior aderência à moenda - nova formulação com elementos que ativam o arco elétrico.

Metais de base:

Ferro fundido cinzento ou nodular ou camisas revestidas.

Bitolas: 4mm (5/32"), 5mm (3/16"), 6mm (1/4"), 7mm (9/32").

Parâmetros de Soldagem: CA-CC (+)

Ø mm (Polegadas)	CORRENTE (A)
4,0 (5/32")	100 – 120
5,0 (13/64")	140 – 200
6,0 (15/64")	200 – 240
7mm (9/32")	220 - 260

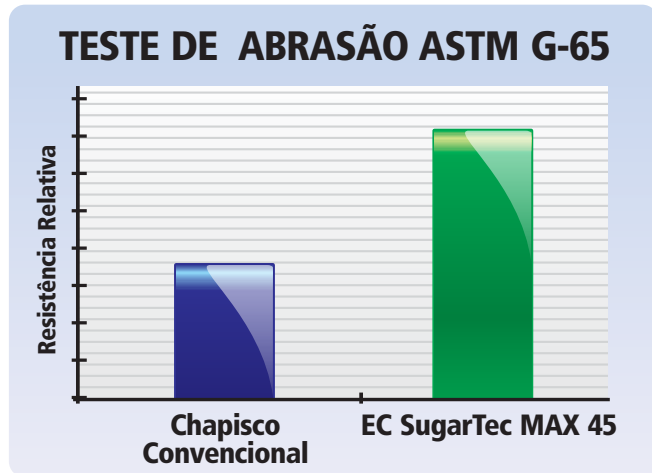
Procedimento de Aplicação:

Com a moenda em operação na sua velocidade normal e sem reduzir o caldo, proceder a aplicação de depósitos nas paredes laterais dos frisos. Manter o eletrodo em contato e inclinado 30° em relação à superfície e na direção do movimento da camisa, podendo também trabalhar com o eletrodo imerso no caldo, se necessário.

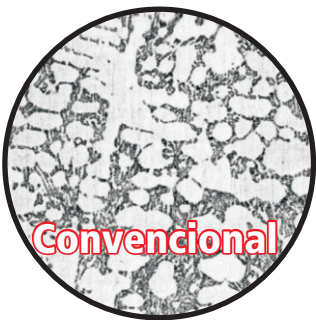
Posição de Soldagem: Plana

Embalagens: Latas de 20kg

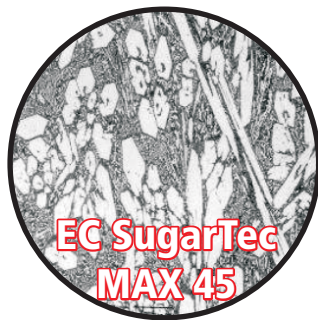
Fonte ideal para aplicação de chapisco:



PowerMax 4000i
400 A @ 60%
310 A @ 100%



Convencional



EC SugarTec
MAX 45

